

寺尾西二丁目売地(建築条件無し・解体更地渡し)

■交通アクセス
JR寺尾駅まで徒歩約10分!



★五十嵐小学校まで徒歩約10分、五十嵐中学校まで徒歩約12分!

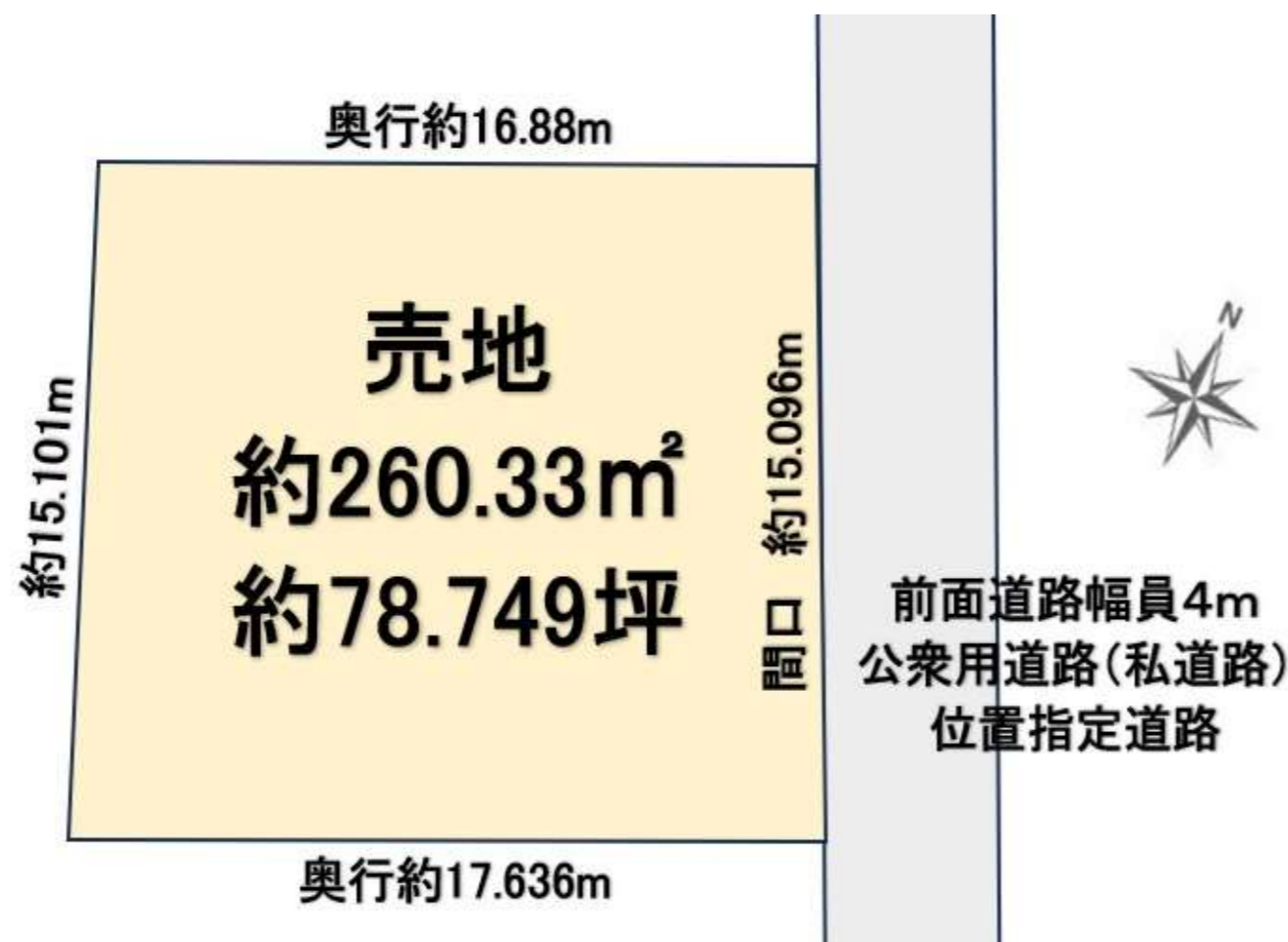
★閑静な住宅地で住環境としておすすめです!

実測敷地面積260.33㎡ 約78.749坪

人気の寺尾西2丁目
エリアに売地ができました。
是非ご検討ください!



閑静な住宅地です!



物件種目	売地		
最寄り駅	JR寺尾駅		
物件価格	1,200万円		
所在地	新潟市西区寺尾西二丁目6番5号		
交通	寺尾駅まで約750m 徒歩約10分		
公簿面積	公簿面積坪数		
有効面積	約260.33㎡	有効面積坪数	約78.749坪
私道負担	有り60㎡		
接道状況	東側 接道約15.09m		
地目	宅地	現況	宅地
間口	15.09m	奥行	16.88m~17.63m
その他			
都市計画	市街化区域	用途地域	第一種住居地域
建ぺい率	60%	容積率	200%
その他制限	建築基準法第22条規制あり、道路車線制限▲1.25 隣地斜線制限20m+▲1.25、日影規制あり		
引渡し時期	即時	引渡し条件	解体更地渡し
電気	東北電力	ガス	北陸ガス(引き込み済み)
水道	引込済み	下水	引込済み
通学区小学校	五十嵐小学校 約10分800m		
通学区中学校	五十嵐中学校 約12分950m		
土地権利	所有権		
備考	※解体更地渡しとなります。		
手数料	3%+6万(税)	取引態様	専任媒介
仲介料報酬額	462,000円		消費税込み

※現況と図面もしくは間取り図に相違がある場合は現況を優先します。

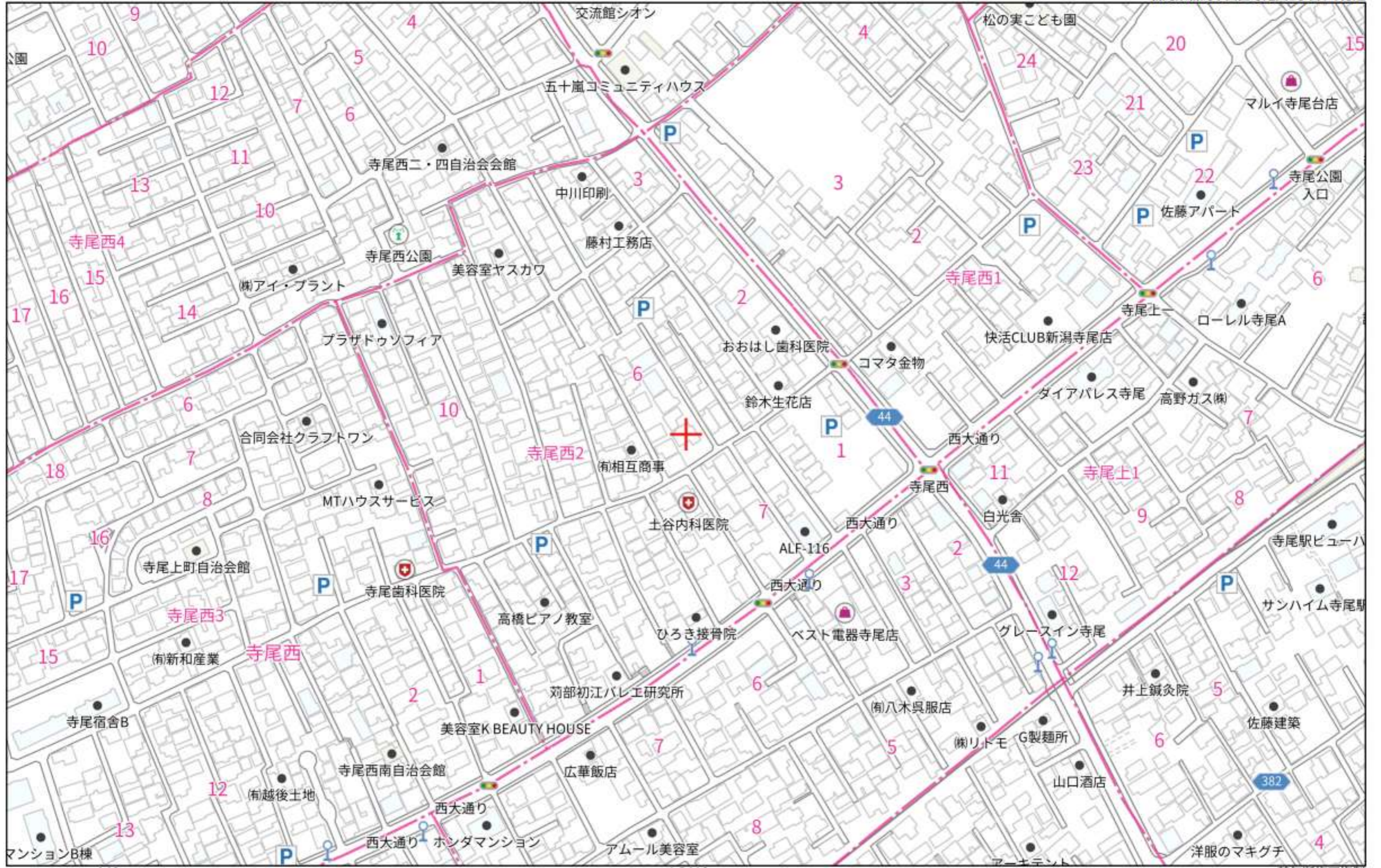
(公社)新潟県宅地建物取引業協会会員 新潟知事免許(1)第5626号
 仲介会社 **株式会社 新潟令和不動産** 担当:黒滝
 NIIGATA REIWA 会社

〒950-2021 新潟市西区小針藤山6番16号
 お問い合わせ **フリーダイヤル0120-24-7774**
 TEL 025-374-7774 FAX025-374-7778

担当直通ダイヤル
080
3604-7773

物件住所:新潟市西区寺尾西二丁目6番5号

新潟県新潟市西区寺尾西二丁目6-5付近



地番 6157-8、-61

地積測量図

土地の所在 新潟市西区寺尾西二丁目

求積表

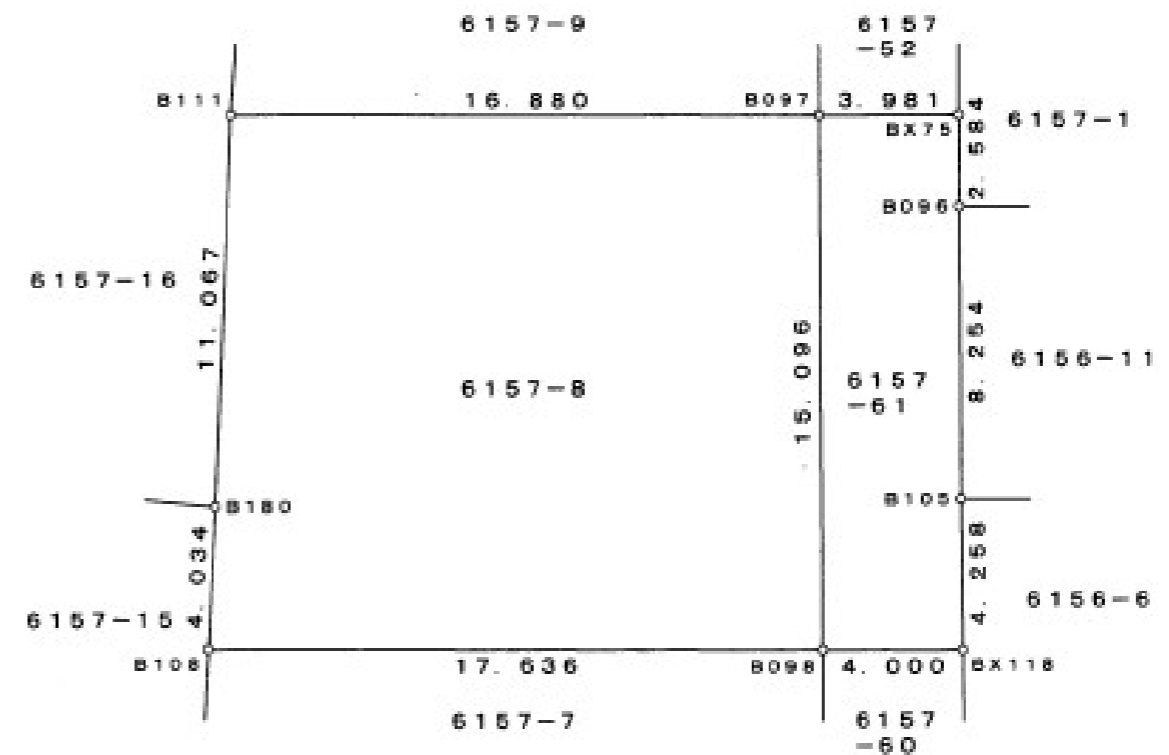
地番 6157-8				
NO	X _n	Y _n	Y _{n+1} -Y _{n-1}	X _n ・(Y _{n+1} -Y _{n-1})
B097	208650.651	41142.161	-22.487	-4691927.189037
B111	208641.501	41127.976	-8.555	-1784928.041055
B180	208631.973	41133.606	7.663	1598746.809099
B108	208628.488	41135.638	16.856	3516641.793728
B098	208638.042	41150.462	6.523	1360948.947966
合計				-520.679299
合計面積				260.3396495
地積				260.33 m ²

地番 6157-61				
NO	X _n	Y _n	Y _{n+1} -Y _{n-1}	X _n ・(Y _{n+1} -Y _{n-1})
BX75	208652.809	41145.507	-4.763	-993813.329267
B097	208650.651	41142.161	4.955	1033863.975705
B098	208638.042	41150.462	11.664	2433554.121888
BX118	208640.209	41153.825	0.998	208222.928582
B105	208643.751	41151.460	-6.901	-1439850.525651
B096	208650.647	41148.924	-5.953	-1242097.301591
合計				-120.130334
合計面積				60.0651670
地積				60.06 m ²

公共基準点等座標一覧表

点名	X座標	Y座標	標識の種類
B153-3	208582.453	41186.889	金属板(4級基準点)
B156-5	208663.283	41136.177	金属板(4級基準点)
B156-6	208624.152	41163.056	金属板(4級基準点)

測地系	世界測地系
座標系	楕系



境界標の種類

☐	コンクリート杭
⊕	合成樹脂杭
⊙	金属標
Ⓜ	金属板

作業機関

社団法人新潟県公共嘱託登記土地家屋調査士協会
(平成22年3月1日作成)

計画機関

新潟地方法務局
(不動産登記法第14条地図作成作業)

縮尺

1/250